

DWG.NO.HW0389525

A

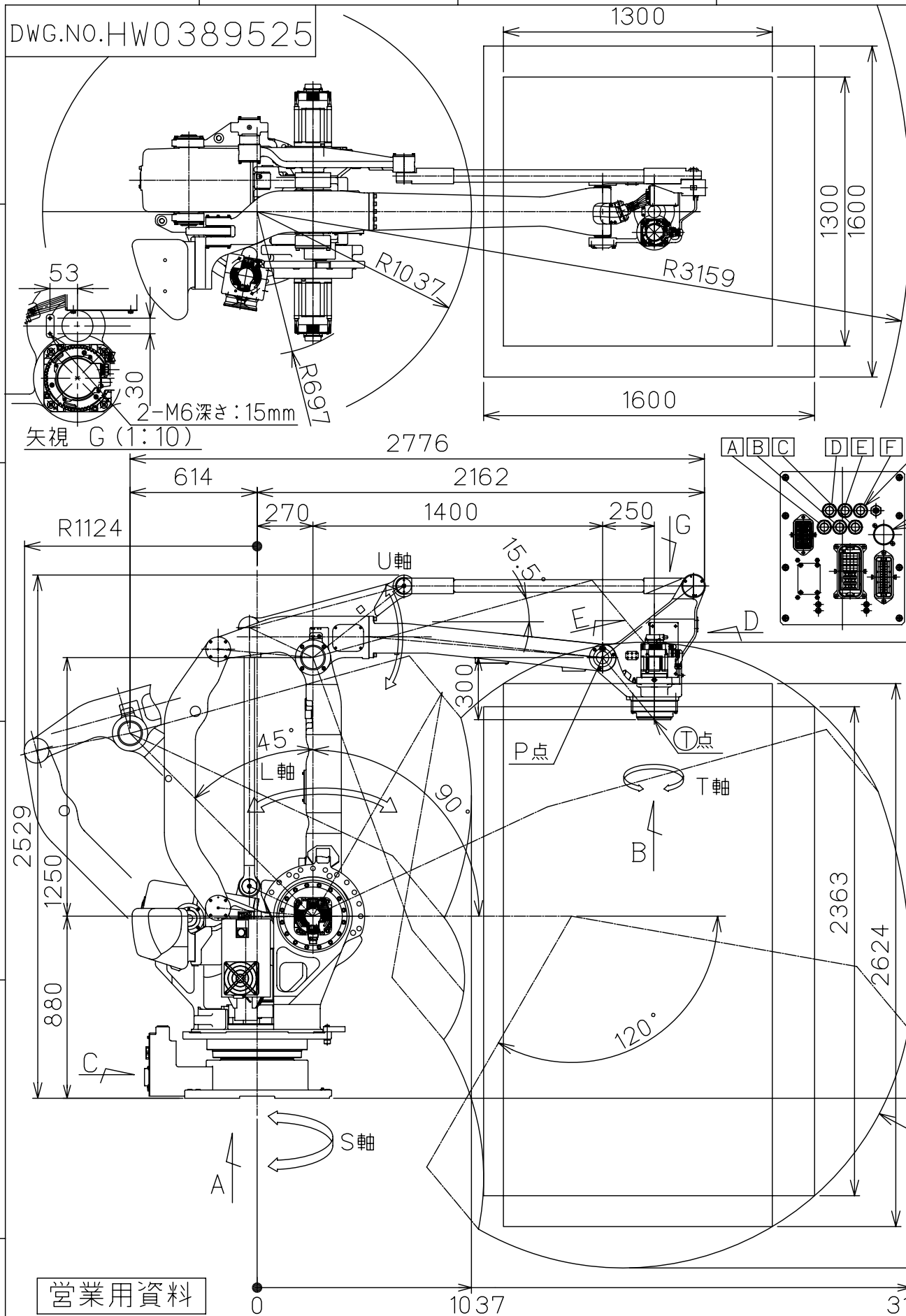
B

C

D

E

F



矢視 B (1:5)

エア入口(A,B,C,D,E,F)

6-PT3/8タップ

カバープラグ付き

装備ケーブルコネクタ (ベース側)

JL05-2A24-28PC (キャップ付)

相手コネクタ JL05-6A24-28S

を御準備ください。

矢視 C (1:10)

①点動作範囲

エア出口(A,B,C,D,E,F)

6-PT3/8タップ

カバープラグ付き

装備用コネクタ (リスト側)

JL05-2A24-28SC (キャップ付)

相手コネクタ JL05-6A24-28P

を御準備ください。

矢視 E (1:10)

営業用資料

使用ピン番号

1 2 3 4 5 6 7 8 9 10 11 12 13 14 15 16 17 18 19 20 21 22 23

0.5mm<sup>2</sup>×23本

0.5mm<sup>2</sup>×23本

0.5mm<sup>2</sup>×23本

0.5mm<sup>2</sup>×23本

0.5mm<sup>2</sup>×23本

0.5mm<sup>2</sup>×23本

0.5mm<sup>2</sup>×23本

0.5mm<sup>2</sup>×23本

0.5mm<sup>2</sup>×23本

0.5mm<sup>2</sup>×23本

0.5mm<sup>2</sup>×23本

0.5mm<sup>2</sup>×23本

0.5mm<sup>2</sup>×23本

0.5mm<sup>2</sup>×23本

0.5mm<sup>2</sup>×23本

0.5mm<sup>2</sup>×23本

0.5mm<sup>2</sup>×23本

0.5mm<sup>2</sup>×23本

0.5mm<sup>2</sup>×23本

0.5mm<sup>2</sup>×23本

0.5mm<sup>2</sup>×23本

0.5mm<sup>2</sup>×23本

0.5mm<sup>2</sup>×23本

0.5mm<sup>2</sup>×23本

0.5mm<sup>2</sup>×23本

0.5mm<sup>2</sup>×23本

0.5mm<sup>2</sup>×23本

0.5mm<sup>2</sup>×23本

0.5mm<sup>2</sup>×23本

0.5mm<sup>2</sup>×23本

0.5mm<sup>2</sup>×23本

0.5mm<sup>2</sup>×23本

0.5mm<sup>2</sup>×23本

0.5mm<sup>2</sup>×23本

0.5mm<sup>2</sup>×23本

0.5mm<sup>2</sup>×23本

0.5mm<sup>2</sup>×23本

0.5mm<sup>2</sup>×23本

0.5mm<sup>2</sup>×23本

0.5mm<sup>2</sup>×23本

0.5mm<sup>2</sup>×23本

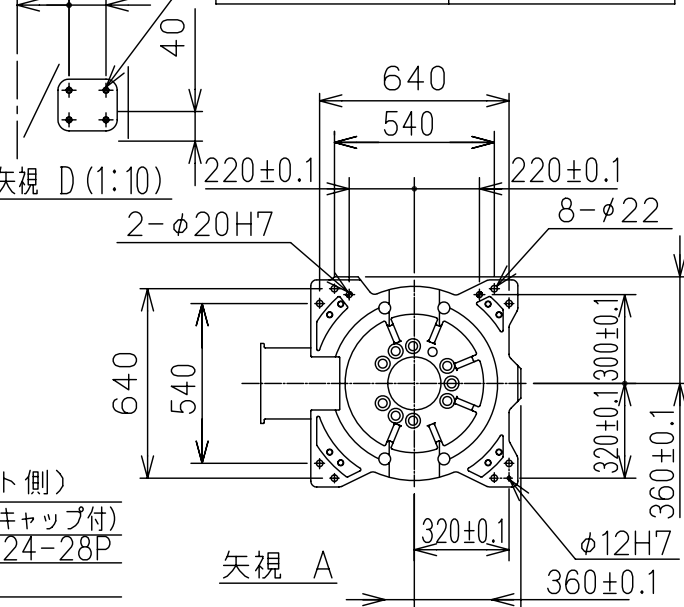
0.5mm<sup>2</sup>×23本

0.5mm<sup>2</sup>×23本

名称		MOTOMAN-MPL160
項目	動作形態	垂直多関節形
自由度	可搬質量	160kg
繰り返し位置決め精度	±0.5 mm	
動作範囲	S軸 (旋回)	±180°
	L軸 (下腕)	+90°, -45°
	U軸 (上腕)	+15.5°, -120°
	T軸 (手首回転)	±360°
最大速度	S軸	2.44rad/s (140° /s)
	L軸	2.44rad/s (140° /s)
	U軸	2.44rad/s (140° /s)
	T軸	5.32rad/s (305° /s)
許容慣性モーメント (GD <sup>2</sup> /4)	T軸	80kg・m <sup>2</sup>
本体質量		1700kg
設置環境	温度	0~45° C
	湿度	20~80%RH (結露無きこと)
	振動	4.9m/s <sup>2</sup> (0.5G) 以下
	その他	・引火性、腐食性ガス、液体がないこと。 ・水、油、粉塵等がかからないこと。 ・電氣的ノイズ源が近くにあること。
電源容量		9.5KVA

・本表は、SI単位系にて記載しています。  
但し、( ) 内に重力単位系を併記しています。  
・繰返し位置決め精度は、JIS B 8432に準拠しています。

種類	適用
YR-MPL0160-A00	標準



REV. 1	SCALE 1:25	YASKAWA 株式会社 安川電機	作図 DRAW. 検図 CHECK. 承認 APPR.	TITLE MOTOMAN-MPL160 (標準) 外形図	DWG.NO. HW0389525	REV. 2
--------	------------	-------------------	-----------------------------	-------------------------------	-------------------	--------